

關於伯利恆



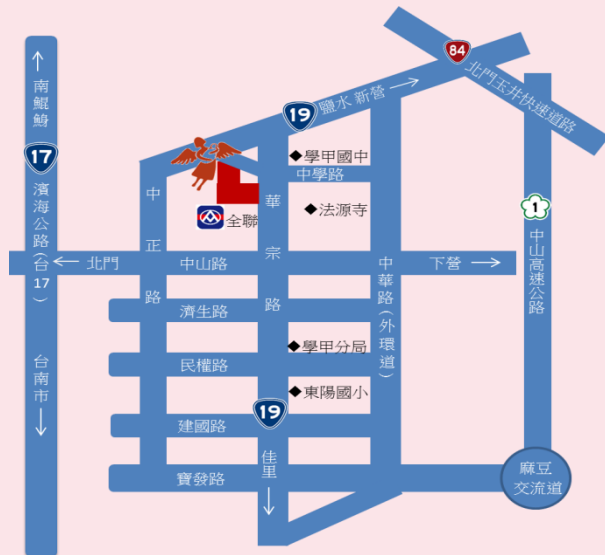
創辦人 甘惠忠 神父

約二千年前，一個飄雪的銀色夜晚，耶穌誕生在伯利恆。祂降生在馬槽中，沒有親朋好友的祝賀，更沒有世人對祂應有的禮遇...只有星星和天使遙遠的祝福。

多年後，天主教瑪利諾會的甘惠忠神父看到許多嬰兒和小耶穌一樣，他們的降臨沒有大眾的祝福和歡迎，只因為他們在生理上有或多或少的缺憾。

為了不讓家長孤獨、無助地面對因孩子所帶來的無奈和衝擊，甘神父在85年7月於台南縣學甲鎮籌設伯利恆基金會，專為台南市境內六歲以下，有發展遲緩的嬰幼兒及其家人服務，陪家長帶領孩子在人生的起跑點上，紮實地跨出每個腳步。

靠著社會大眾的幫忙，於86年3月底，在慶祝耶穌復活的歡樂歌聲中，伯利恆誕生了。甘神父希望以愛推動伯利恆的服務，為發展遲緩嬰幼兒及其家人帶來力量和希望，同時促進社會大眾彼此認同與接納。



財團法人臺南市私立天主教

伯利恆社會福利基金會

會址：726臺南市學甲區華宗路517號 / 中學路95號

通訊地址：726臺南市學甲區郵政信箱34號

電話：06-7830456 傳真：06-7830839

電子信箱：bethlehe@ms32.hinet.net

網址：<http://www.bethlehem.tw>

劃撥帳號：31340921 戶名：伯利恆社會福利基金會

捐款帳戶：財團法人臺南市私立天主教伯利恆社會福利基金會

銀行代號：050 (台灣中小企銀) 分行：學甲分行

帳號 701-62-629318

電子發票捐贈愛心碼：2828(愛吧愛吧)



伯利恆網站



伯利恆粉絲頁



財團法人 臺南市私立天主教

伯利恆社會福利基金會

用愛 讓慢飛天使

譜出屬於他們的 未來

歷史沿革

86年2月25日台南縣政府教育局核准設立「財團法人天主教伯利恆文教基金會」。核准文號：八六府教字第032244號。

86年3月24日於臺南地方法院完成財團法人登記。登記字號：八六法登財字第六號。

107年11月改隸社會福利基金會。

服務對象

融合教育

- 2-6歲幼兒及其家庭

早期療育

- 凡經過各醫院發展評估中心或評估醫院的醫療團隊診斷，確定有發展落後或疑似遲緩之兒童及其家庭。
- 最理想的療育年齡為0-3歲，目前國內的兒少法規定6歲以前都是早期療育的對象。

社區服務據點

- 資源缺乏地區-東山區、將軍區
- 6歲以下幼兒及其家庭

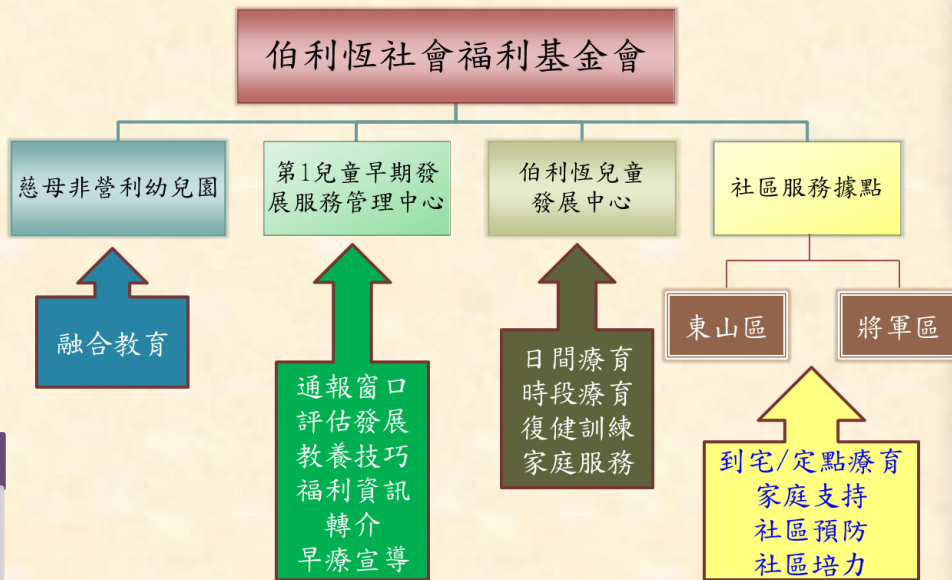
服務時間

週一至週五
8:00-17:00



融合天使
齊步高飛

附屬單位及服務內容



早療宣導/諮詢/評估/轉介



小蝸牛玩具 嘟嘟車

諮詢



發展評估



將軍據點遊戲屋的幼兒小團體課程



東山據點寶貝遊戲天地



日間療育 | 體適能課



日間療育 | 主題活動